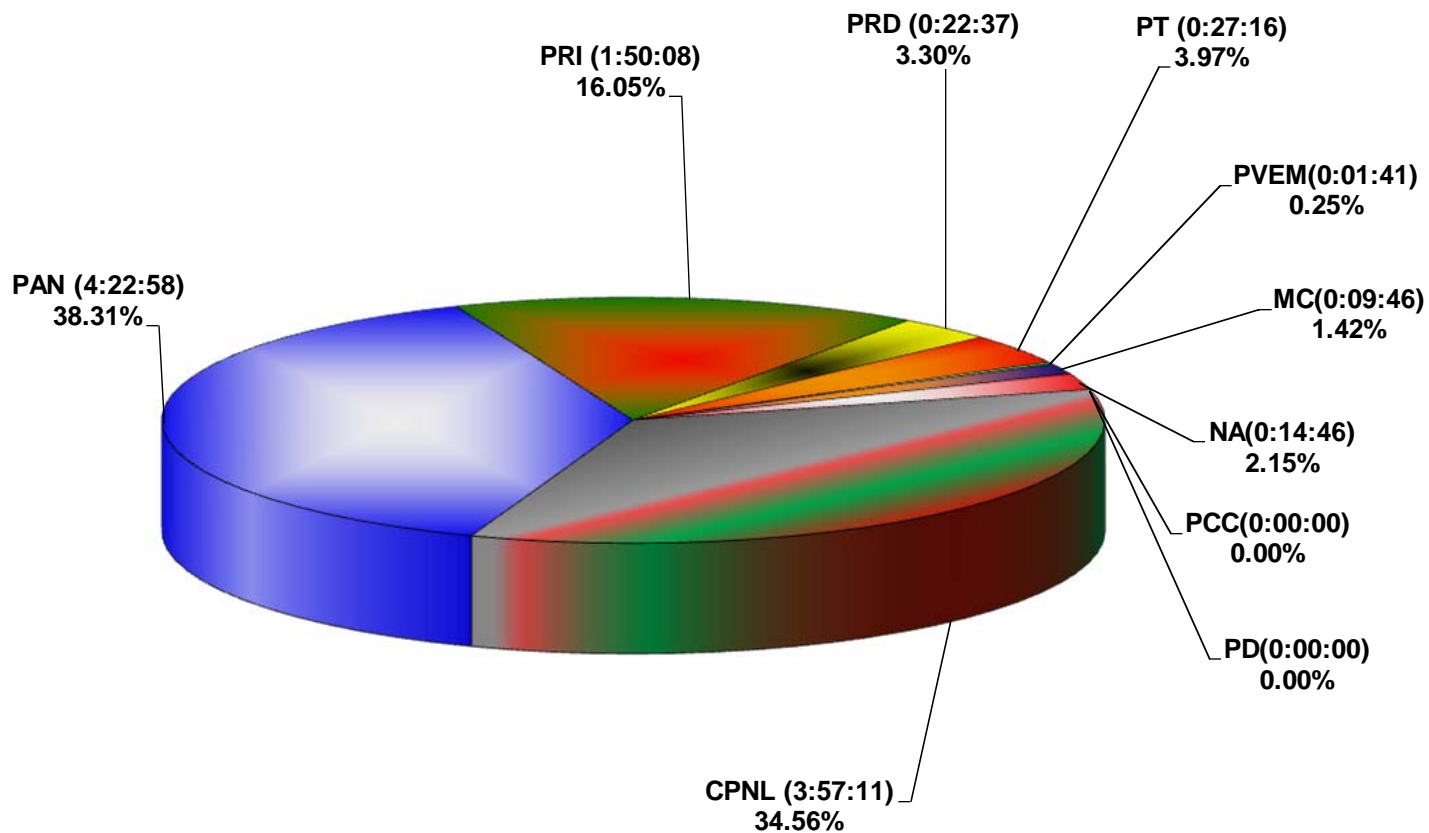
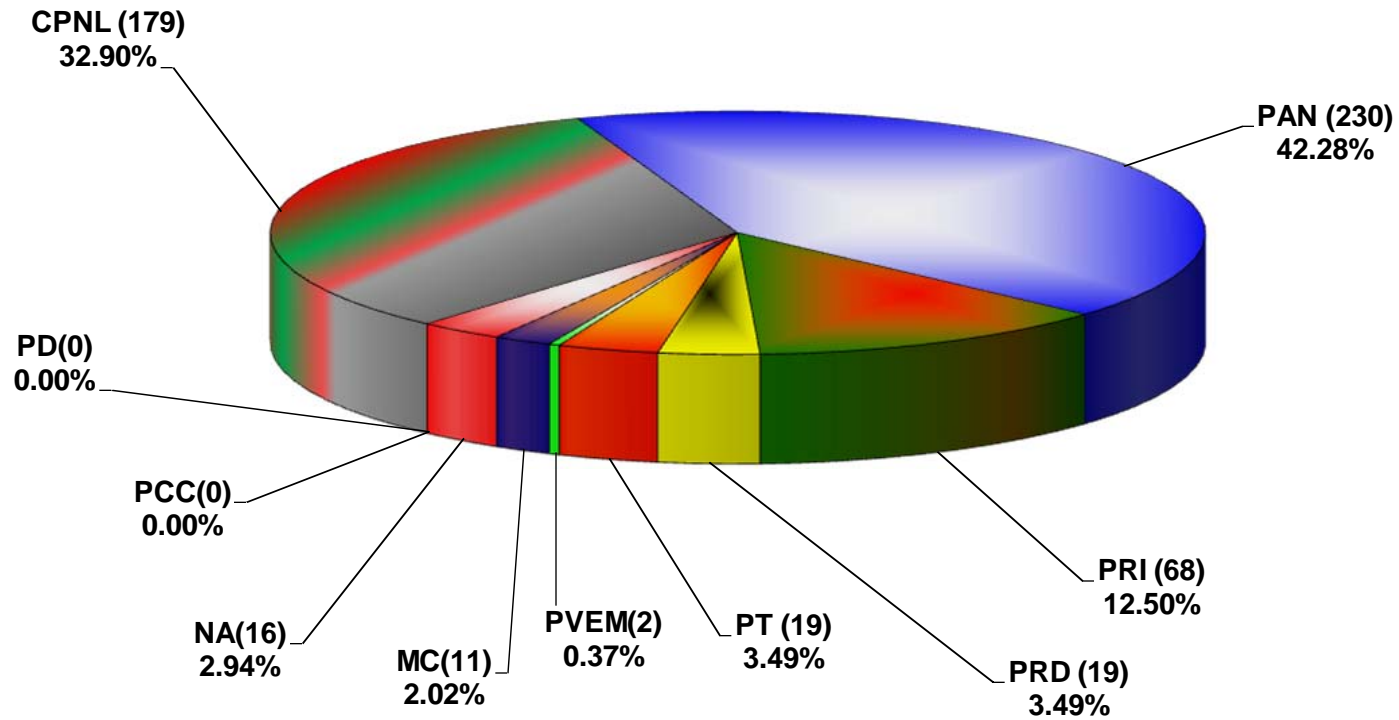


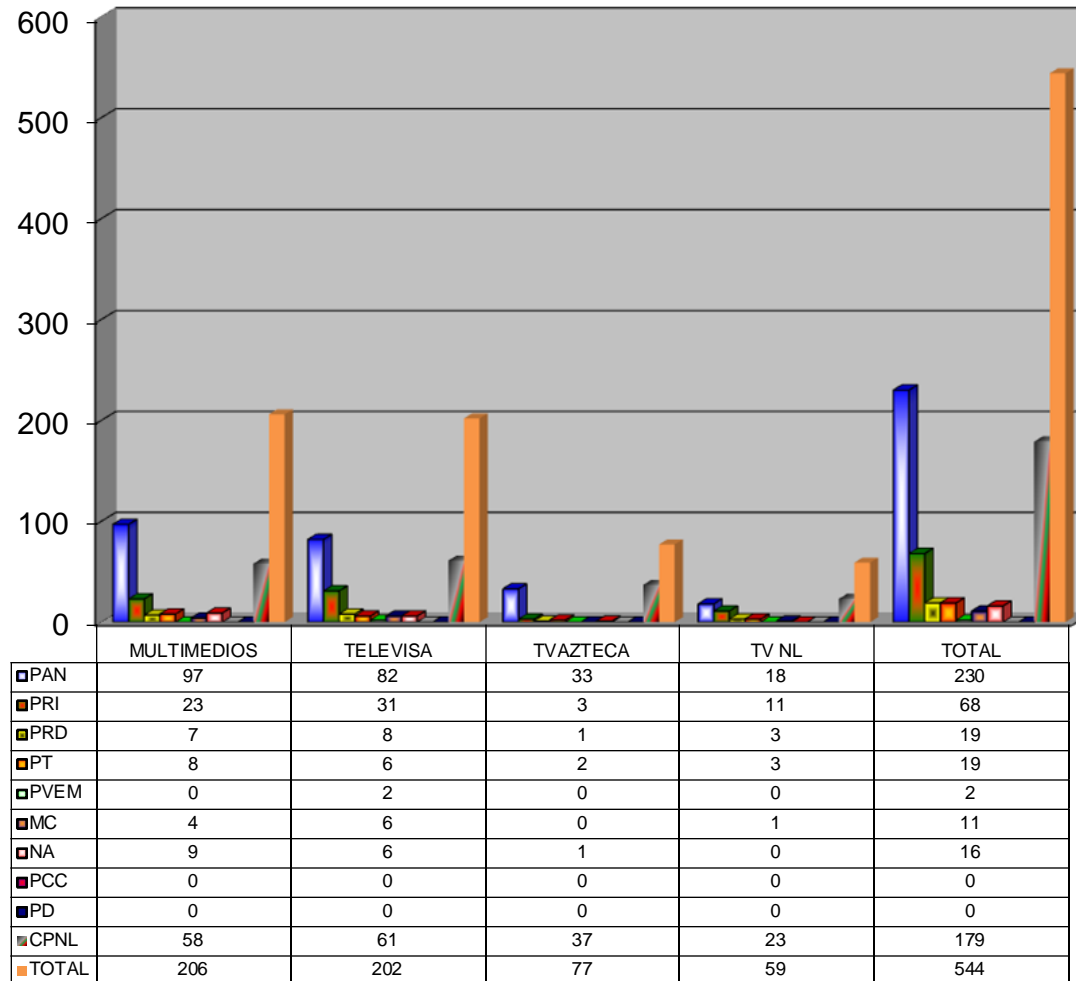
COMISIÓN ESTATAL ELECTORAL DE NUEVO LEÓN
PORCENTAJE Y TIEMPO TOTAL DEDICADO A CADA PARTIDO POLÍTICO EN TELEVISIÓN
(HORAS)
ACUMULADO DE ABRIL DEL 2012



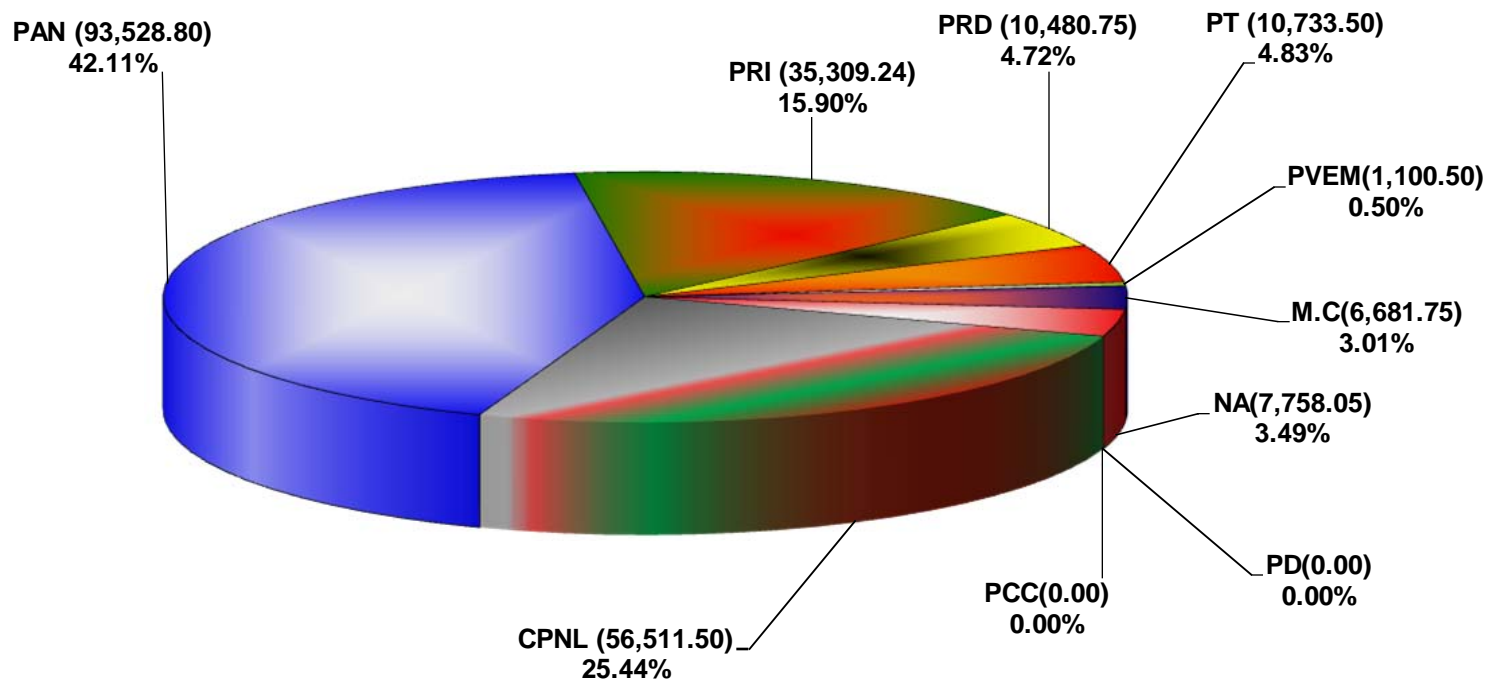
COMISIÓN ESTATAL ELECTORAL DE NUEVO LEÓN
PORCENTAJE Y NÚMERO TOTAL DE NOTAS DEDICADAS A CADA PARTIDO POLÍTICO EN
TELEVISIÓN
ACUMULADO DE ABRIL DEL 2012



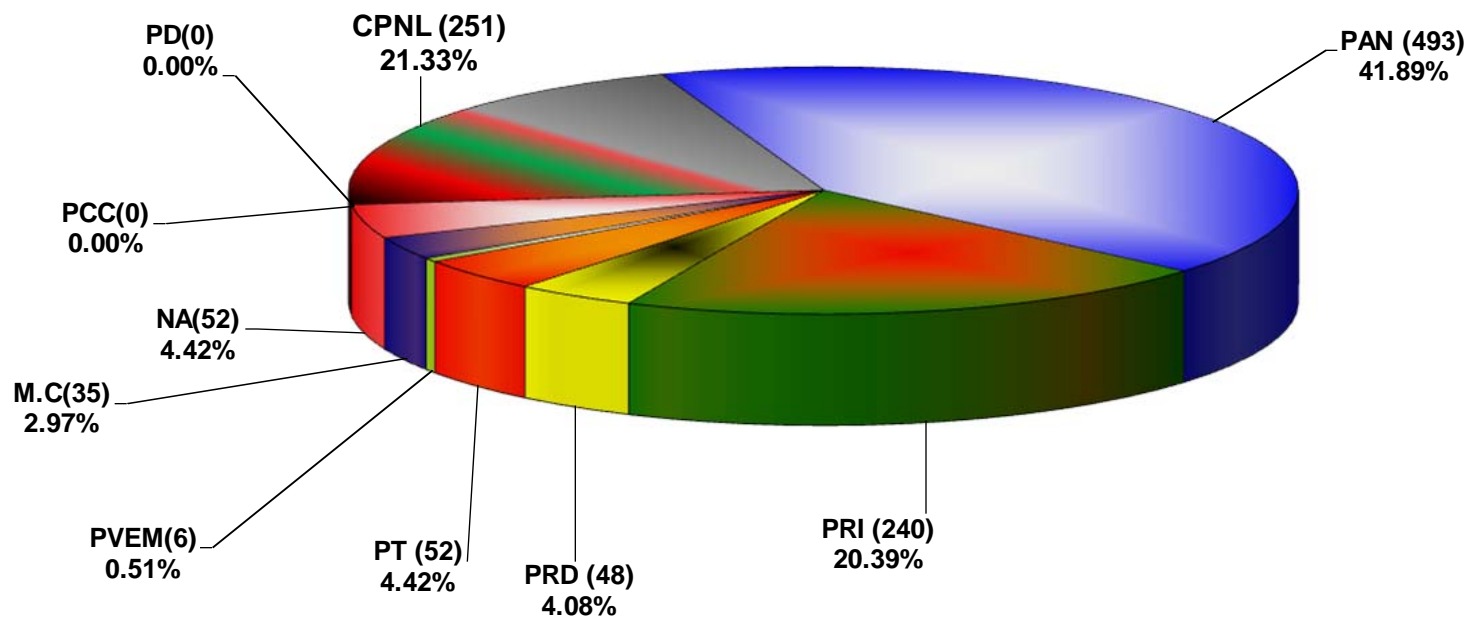
COMISIÓN ESTATAL ELECTORAL DE NUEVO LEÓN
TOTAL DE NOTAS DEDICADAS A CADA PARTIDO POLÍTICO POR GRUPO A TELEVISIVO
CUMULADO DE ABRIL DEL 2012



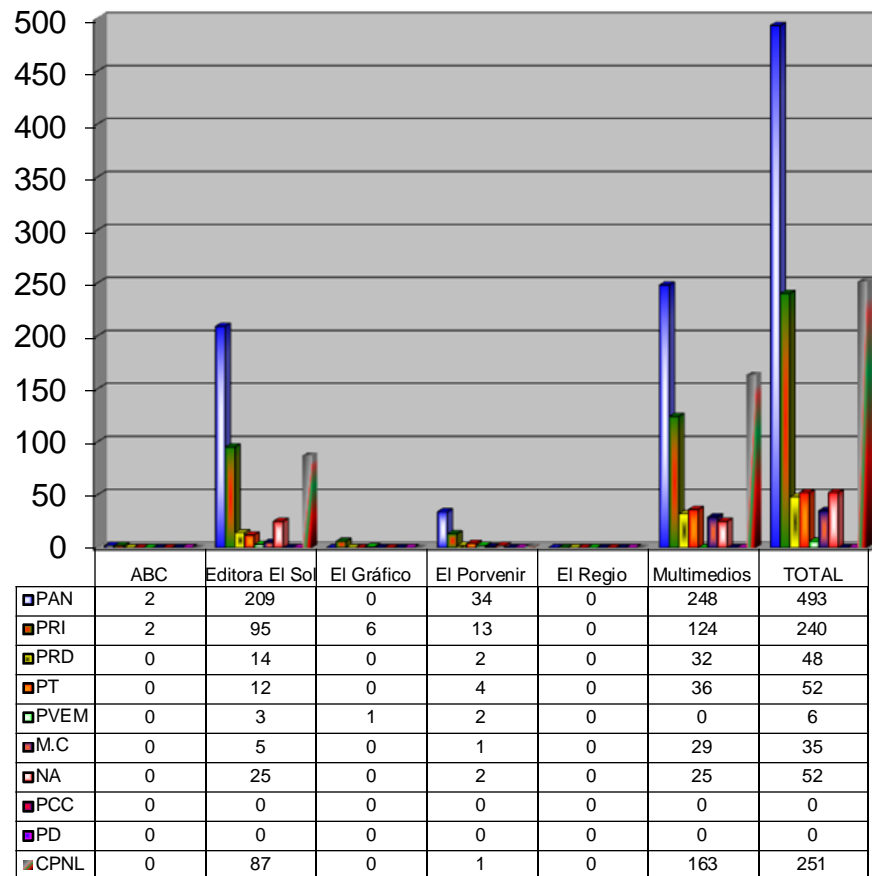
**COMISIÓN ESTATAL ELECTORAL DE NUEVO LEÓN
PORCENTAJE Y ESPACIO TOTAL DEDICADO A CADA PARTIDO POLÍTICO EN PRENSA (CM2)
ACUMULADO DE ABRIL DE 2012**



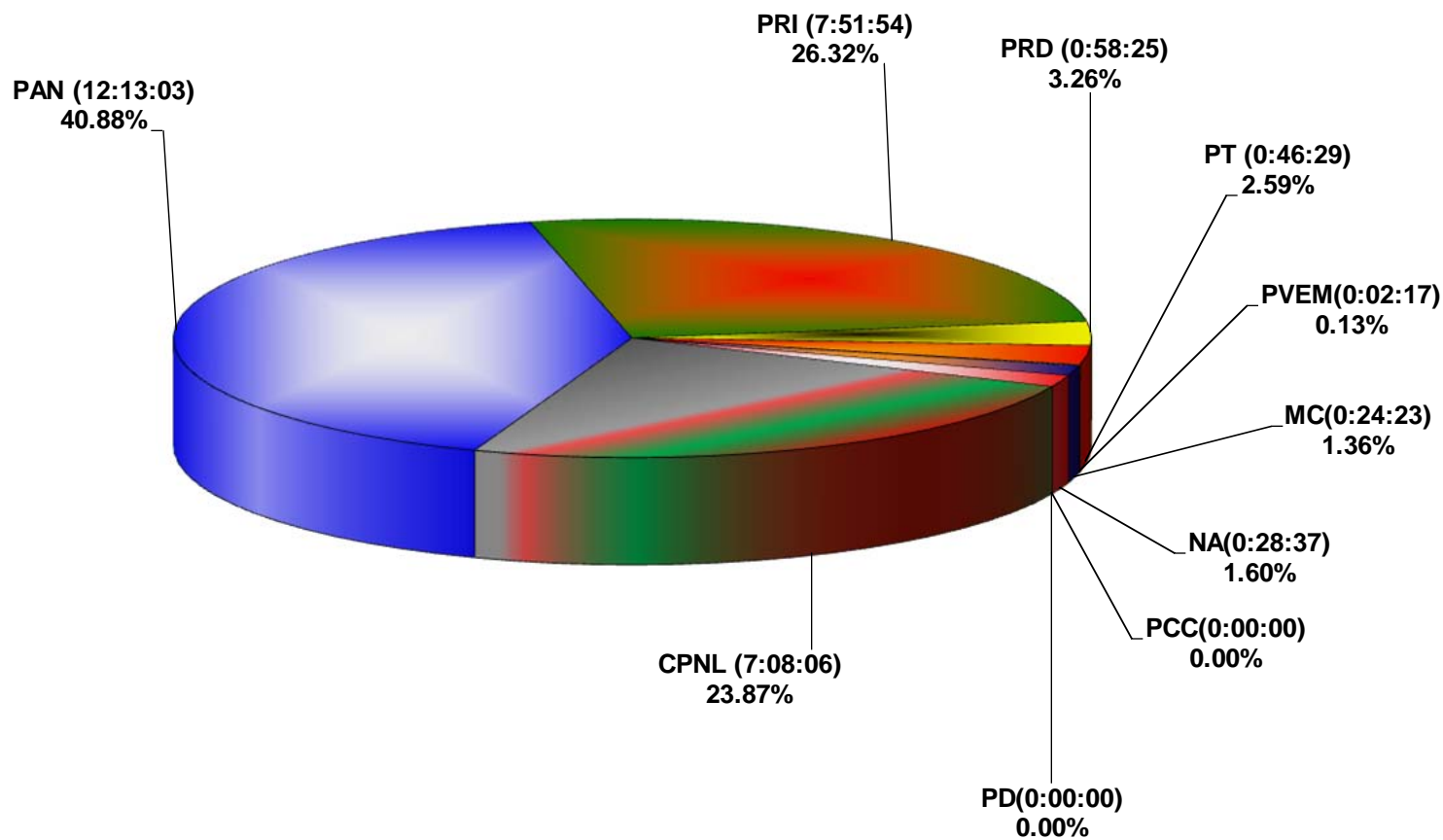
**COMISIÓN ESTATAL ELECTORAL DE NUEVO LEÓN
PORCENTAJE Y NÚMERO TOTAL DE NOTAS DEDICADAS A CADA PARTIDO POLÍTICO EN
PRENSA
ACUMULADO DE ABRIL DE 2012**



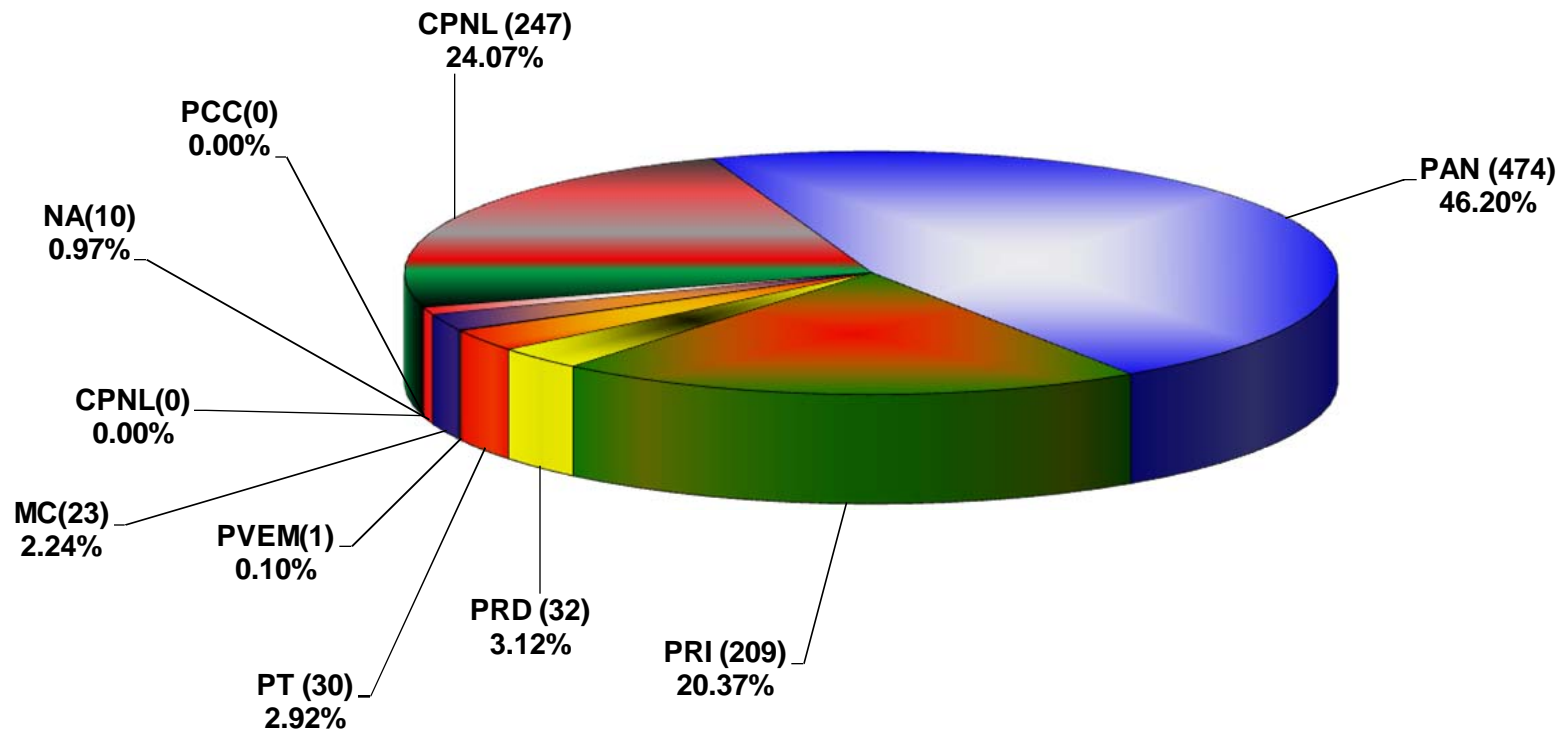
**COMISIÓN ESTATAL ELECTORAL DE NUEVO LEÓN
TOTAL DE NOTAS DEDICADAS A CADA PARTIDO POLÍTICO POR GRUPO EDITORIAL
ACUMULADO DE ABRIL DE 2012**



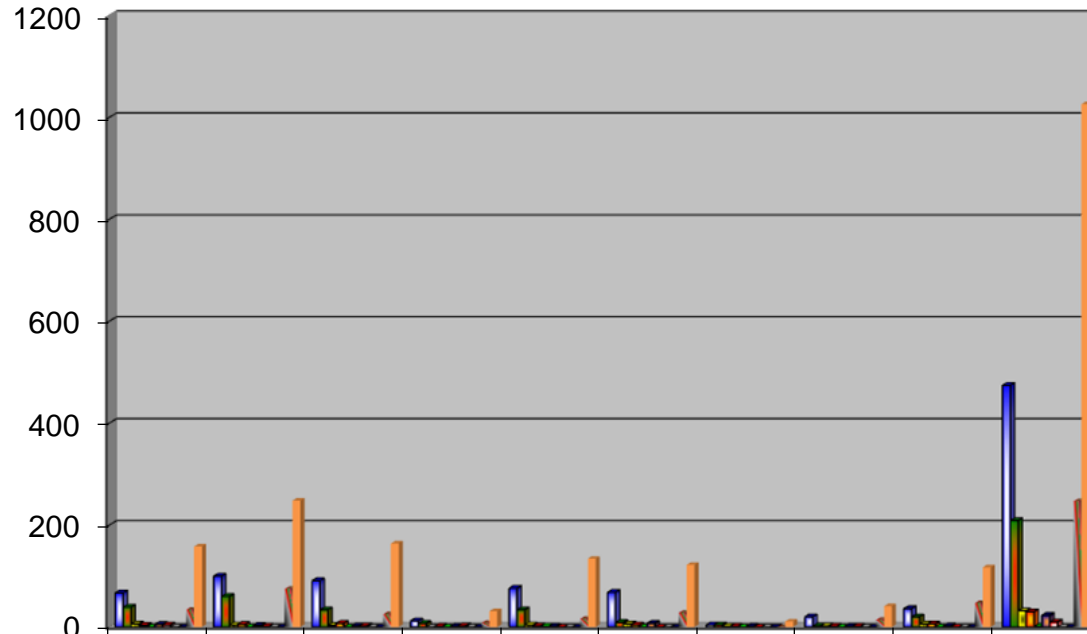
COMISIÓN ESTATAL ELECTORAL DE NUEVO LEÓN
PORCENTAJE Y TIEMPO TOTAL DEDICADO A CADA PARTIDO POLÍTICO EN RADIO (HORAS)
ACUMULADO DE ABRIL DEL 2012



COMISIÓN ESTATAL ELECTORAL DE NUEVO LEÓN
PORCENTAJE Y NÚMERO TOTAL DE NOTAS DEDICADAS A CADA PARTIDO POLÍTICO EN
RADIO
ACUMULADO DE ABRIL DEL 2012



COMISION ESTATAL ELECTORAL DE NUEVO LEON
TOTAL DE NOTAS DEDICADAS A CADA PARTIDO POLÍTICO POR GRUPO RADIOFÓNICO
ACUMULADO DE ABRIL DEL 2012



	GRA	MEO	GRM	NRM	Televisa Rad	Dominio FM	ACIR	MVS	RNL	TOTAL
PAN	67	100	91	12	76	68	4	20	36	474
PRI	39	60	34	7	34	9	4	2	20	209
PRD	6	4	3	0	4	6	1	2	6	32
PT	3	5	7	1	2	4	1	1	6	30
PVEM	0	0	0	0	1	0	0	0	0	1
MC	5	3	2	1	1	7	1	1	2	23
NA	4	1	2	2	0	0	0	1	0	10
PCC	0	0	0	0	0	0	0	0	0	0
PD	0	0	0	0	0	0	0	0	0	0
CPNL	34	75	25	8	16	28	0	14	47	247
TOTAL	158	248	164	31	134	122	11	41	117	1026